

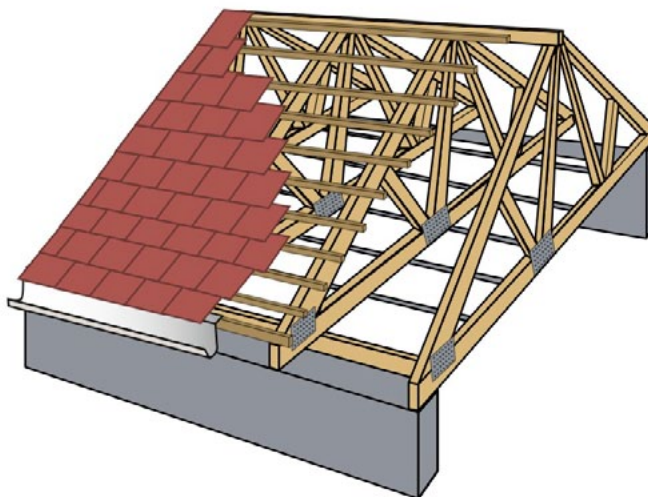
GUIDE DE POSE

Le soufflage est utilisé pour isoler les combles perdus ou inaccessibles (ex : charpente préfabriquée composée de fermettes industrielles). La mise en œuvre de l'isolation consiste à souffler les fibres de chanvre Jetfib Natur ou la ouate de cellulose Jetfib sur le plancher ou le plafond suspendu entre les entrants des fermettes.

Pour les CEE : R= 7 m²K/W
Jetfib Ouate : 96 sacs (2.4 palettes)
Jetfib Natur : 83 sacs (3.5 palettes)

Toiture Combles perdus

Soufflage entre les fermettes



1 Opérations préalables (indispensables)

- Assurez-vous que le support est en bon état, capable de résister au poids de l'isolant, qu'il ne présente pas de trous ou de fentes ouvertes et qu'il est exempt de traces d'humidité résultant d'infiltrations ou de défauts d'étanchéité de la toiture.
- Veillez également à assurer si besoin l'étanchéité à l'air du support. De même la pose d'un pare-vapeur est à étudier selon le cas.
- En cas de présence de conduits de fumée ou d'autres dispositifs source de chaleur (spots encastrés, transformateurs), il est indispensable de les protéger de tout contact avec l'isolant avec les moyens adéquats (coffrage, capot ou plénum).
- Le groupe de ventilation et les boîtiers de dérivation électrique doivent être situés hors du volume destiné à recevoir l'isolant.
- Assurez-vous que les gaines électriques, d'antenne TV et de ventilation ont été correctement mises en place, qu'elles sont conformes aux exigences et en bon état.
- Les canalisations situées hors du volume chauffé et susceptibles de geler doivent être déviées afin d'être à l'intérieur du volume chauffé après la pose de l'isolant. Si les travaux de déviations s'avèrent trop lourds, un calorifugeage adapté des canalisations concernées doit être mis en œuvre.
- Si une ventilation basse de la toiture existe, il convient de poser des déflecteurs.
- L'ensemble des opérations préalables à la pose de Jetfib Natur et des références réglementaires est détaillé dans notre notice de mise en œuvre www.biofib.com.

2 Préparation du soufflage

Fixez des piges graduées à la charpente tous les 5 m. Elles serviront de repère lors du soufflage. La circulation se fait impérativement sur les fermettes ou les solives.

Aménagez l'accès du comble en construisant un cadre autour de la trappe d'une hauteur de 20% supérieure à celle de l'isolant à souffler. Si le comble est attenant à un garage, un arrêtoir rigide est réalisé, de la hauteur du cadre de trappe.

Placez la machine au plus près de l'accès aux combles et introduisez le tuyau